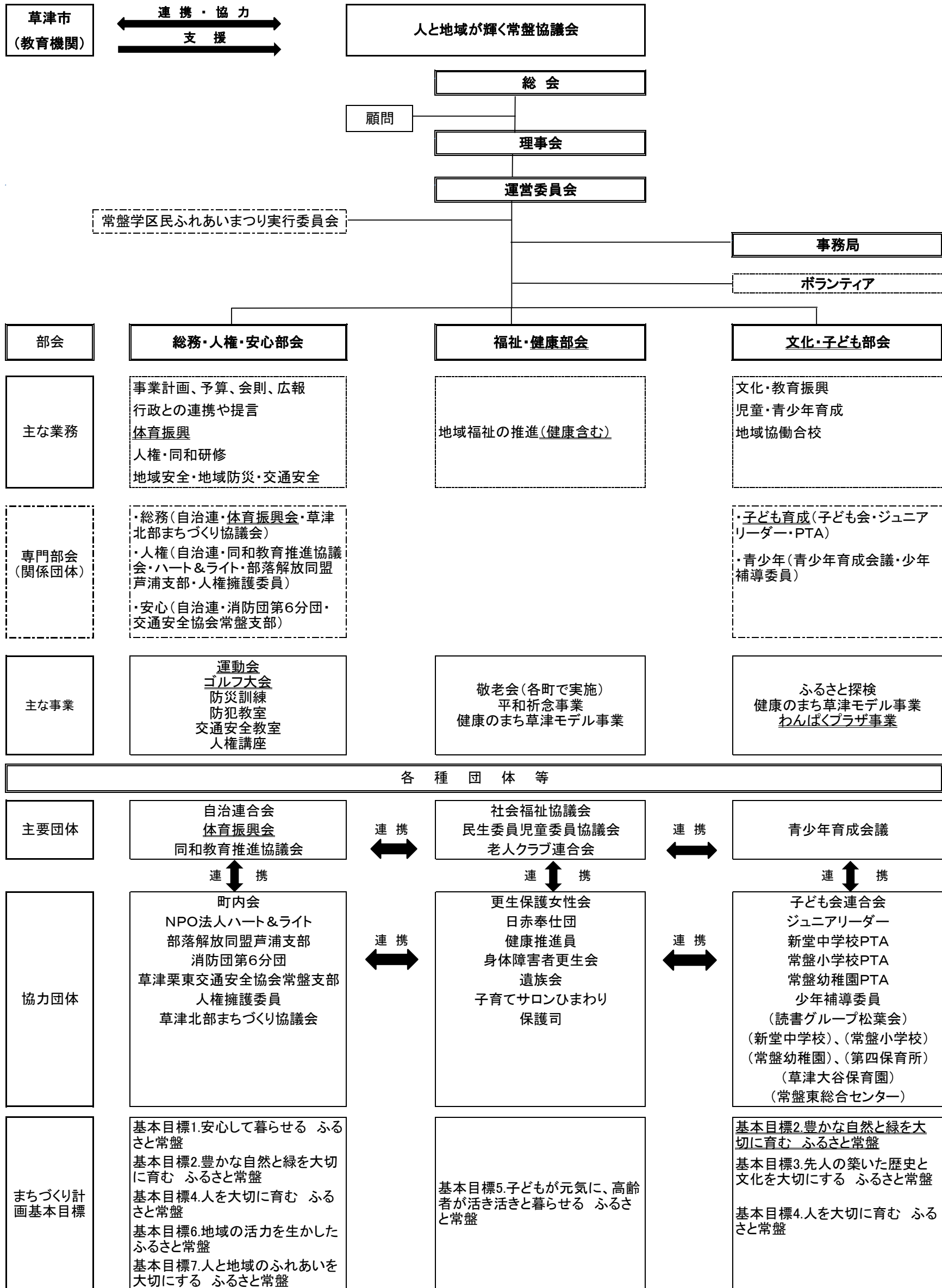


人と地域が輝く常盤協議会組織図(H30年度)



【参考】(一括交付金事業)

- | | | |
|------------------------------------|-------------------------------|------------------------------|
| ①地域のふれあい推進に関する取組み | ⑥敬老会に関する取組み | ⑨地域の体育振興や健康増進に関する取組み |
| ②環境浄化や環境保全に関する取組み | ⑧地域福祉の推進に関する取組み | ⑩青少年の健全育成に関する取組み |
| ③不法投棄の監視に関する取組み | ⑫その他まちづくりに関する取組み(平和祈念に関する取組み) | ⑪地域協働合校をはじめとした子どもの生きる力を育む取組み |
| ④地域の防犯等の安全に関する取組み | | |
| ⑤地域の交通安全に関する取組み | | |
| ⑦町内会学習懇談会およびこれに伴う学習会(事前・事後)に関する取組み | | |